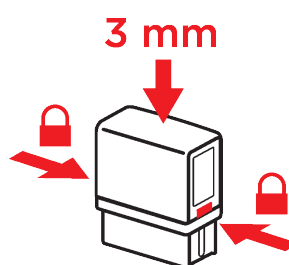


Colop Printer reservekussen wisselen

Benieuwd hoe u een stempelkussen van de Colop Printer serie verwisseld?

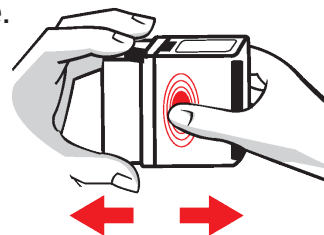
Stap 1:

Zorg dat de slotjes aan de zijkant van de stempel ingedrukt zijn.



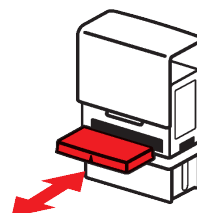
Stap 2:

Druk aan de brede kant op het doorzichtige kapje. U hoort hierbij een klik. Na deze klik kunt u het glaasje omhoog halen.



Stap 3:

Nu klikt u de stempel een klein beetje in waardoor u het inkkussen eruit kan schuiven.



Stap 4:

Doe alles nogmaals in omgekeerde volgorde. Zet vervolgens eerst een paar afdrucken zodat de stempel goed kan beïnkten.

Heb je nog vragen?
Bel ons gerust...

